

**imi Umwelttechnik GmbH - Viersen**

**Clörather Straße 1-3**

**41748 Viersen**

**Deutschland**

# **Kanaldeckel Typ KA 625.6**

**Länge/Breite/Dicke/Werkstoff/Gewicht**

625/625/6/Stahl/20,8 kg

- Schwere **Stahlplatte** zum Erreichen des nötigen Anpressdrucks
- Umlaufend kompressible **Spezialdichtung** dichtet auch größere Bodenunebenheiten ab
- Bis **-40° C** funktionstüchtig
- Hitzebeständig bis **120° C**
- Problemlos austauschbare Dichtung
- Bei besonders unebenen Böden Unterstützung des Anpressdrucks durch eine **Anpress-Spindel**

Für den Einsatz der Kanaleinlauf- Schutzsysteme kommt es auf eine schnelle und sichere Handhabung an.

Die Abdichtung wird aus der Halterung genommen und auf den abzudichtenden Kanaldeckel gelegt. Durch das Eigengewicht wird der Deckel angepresst und so eine hohe Dichtigkeit erbracht.

Die Spezialdichtung, die sich an den Kanaleinlauf- Schutzsystemen befindet, verhindert weitgehend das Eindringen von Chemikalien oder kontaminiertem Löschwasser in die Kanalisation, bis die Einsatzkräfte der Feuerwehr die Flüssigkeit gefahrlos abpumpen und entsorgen können. Die Kanaldeckel sind ebenso belastbar, sodass Autos oder Löschfahrzeuge problemlos darüber fahren können.

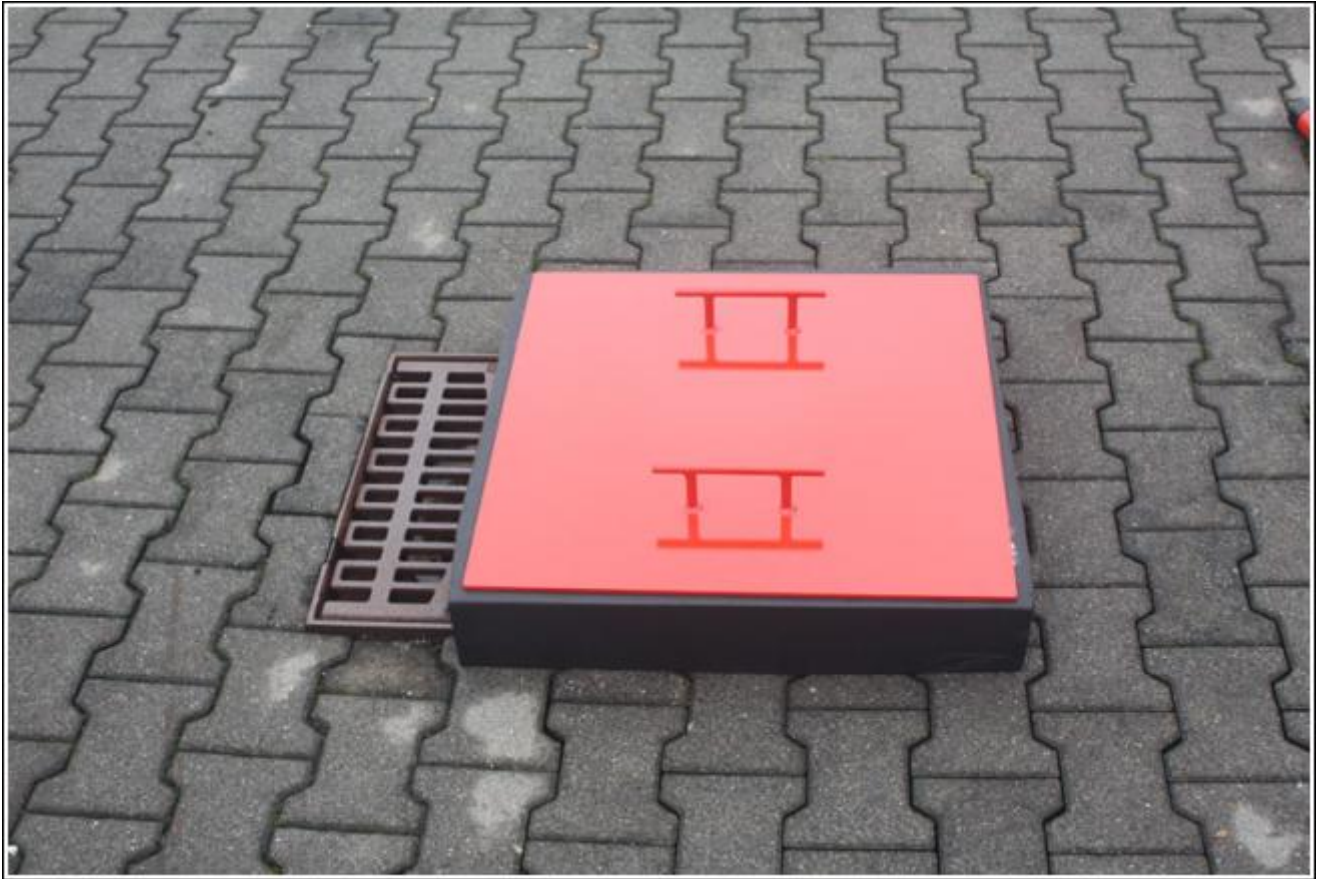
## **Montage:**

Auf Wunsch können die Systemkomponenten auch von unserem Montageteam installiert werden. Durch die einfache Konstruktion und die hochwertigen Materialien werden Pflege und Wartung nahezu überflüssig. Sollte es dennoch erforderlich sein Teile zu wechseln, kann umgehend Ersatz bereitgestellt werden.

## **Wartung:**

Wir bieten Ihnen eine jährliche Wartung zu diesem Produkt an.

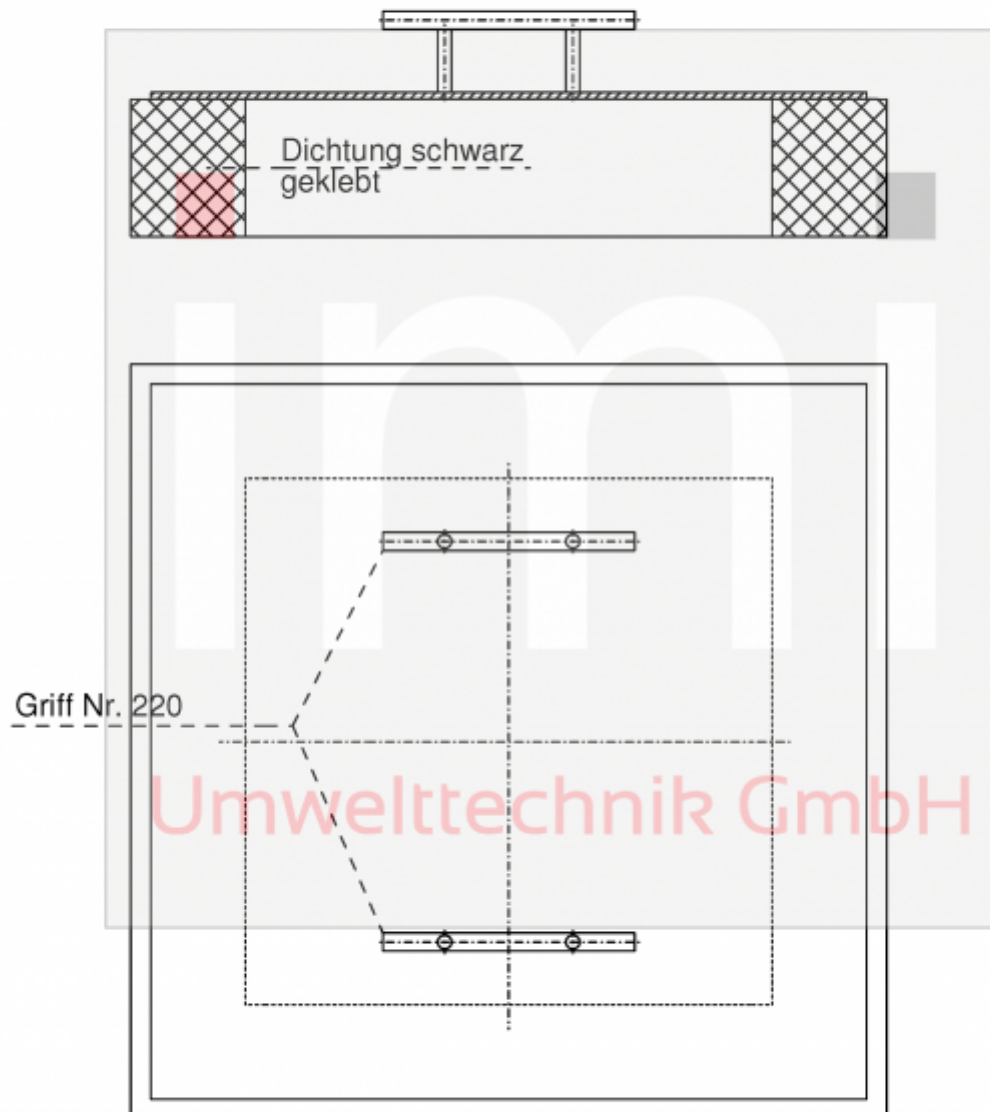
## **Produktbild**



**Konstruktionszeichnung**

Kanaldeckel Abdichtung  
Material Stahl ST 37  
lackiert RAL 3000  
Gewicht ca. 20,8 KG

Typ KA 625.6



## Produktgruppe

Kanaleinlaufschutzsysteme

[Download als PDF-Datei \(imi Umwelttechnik GmbH\)](#)