

Halbautomatische drehbare Löschwasserbarrieren Typ H-LB-E-Z Elektrischer Betrieb zweiseitig

Beschreibung Halbautomatische drehbare Löschwasserbarrieren Typ H-LB-E-Z Elektrischer Betrieb zweiseitig

Löschwasserbarriere, drehbare automatische Ausführung, Schließvorgang automatisch Rückstellung manuell. Barrierenkörper pulverbeschichtet.

Die Konstruktion ist in RAL 3000 lackiert. Auslösung des Schließvorganges der Löschwasserbarriere über bauseitige BMZ, sowie zusätzlich über manuellen Auslösetaster. Bei Auslösung über manuellen Auslösetaster werden alle Löschwasserbarrieren geschlossen. Inkl. Standhalter mit Haftmagnet und integrierter Gewichtskompensation, inkl. Schließgeschwindigkeitsregler, inkl. Steuereinheit mit Batteriepufferung, Rückstelltaste und Betriebsleuchte, inkl. Auslösetaster, inkl. Dicht- und Befestigungsmaterial für Betonuntergründe.

Herstellung und Einbau erfolgt nach WHG Richtlinien. TÜV-Süd geprüft.

Montage:

Auf Wunsch können die Systemkomponenten auch von unserem Montageteam installiert werden. Durch die einfache Konstruktion und die hochwertigen Materialien werden Pflege und Wartung nahezu überflüssig. Sollte es dennoch erforderlich sein Teile zu wechseln, kann umgehend Ersatz bereitgestellt werden.

Wartung:

Wir bieten Ihnen eine jährliche Wartung zu diesem Produkt an.

Halbautomatische drehbare Löschwasserbarrieren Typ H-LB-E-Z Elektrischer Betrieb zweiseitig

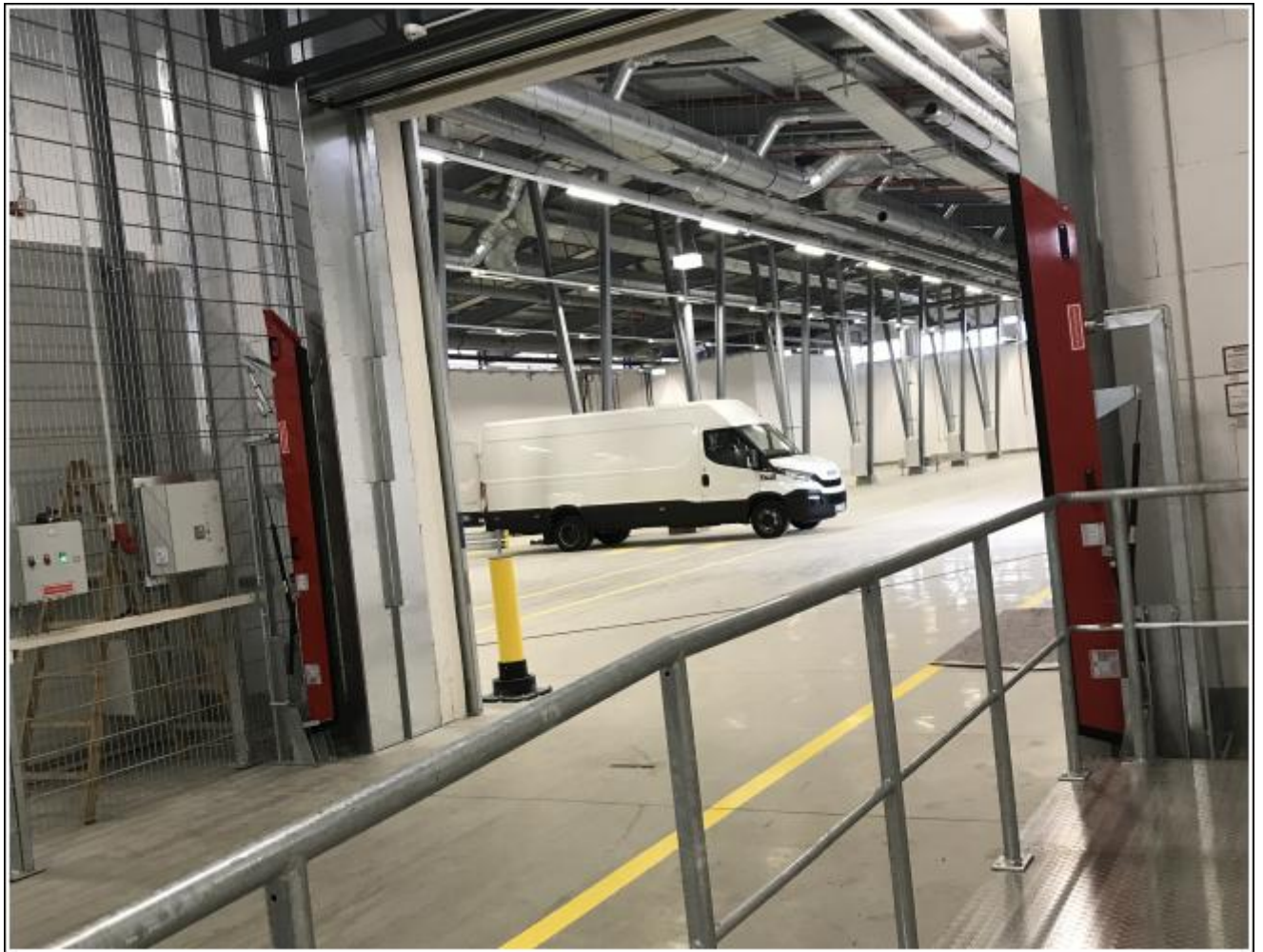
Löschwasser

Die Löschwasser-Rückhalte-Richtlinie ist eine Richtlinie die zur Verhinderung von Verschmutzung oder Vergiftung von Gewässern oder Kanälen in der Nähe baulicher Anlagen dient. Vorrangig wird hier mit wassergefährdenden Stoffen umgegangen oder in denen im Brandfall solche Stoffe entstehen können. Im Brandfall können durch Löschwasserbarrieren das anfallende kontaminierte Löschwasser über die Dauer der Löscharbeiten gefahrlos aufgefangen oder gestoppt werden.

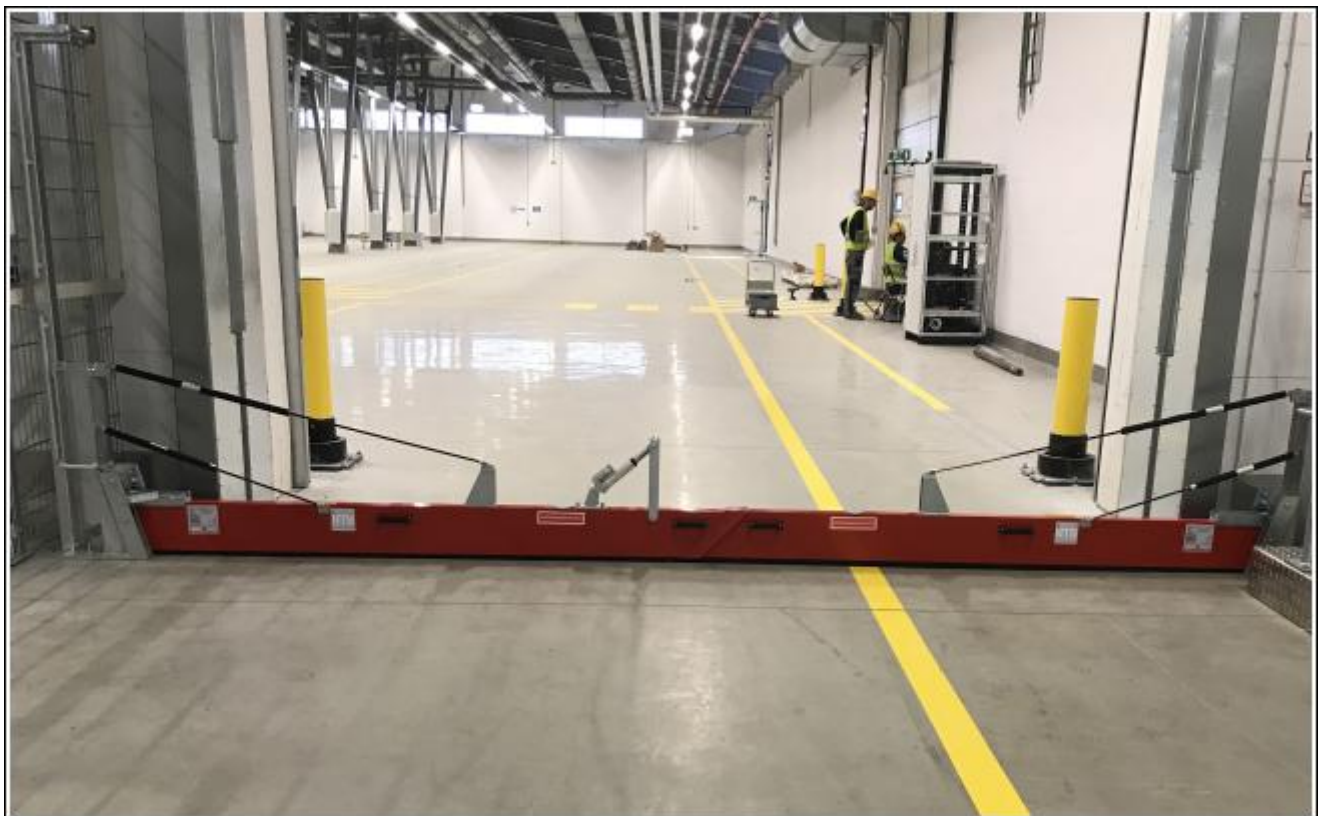
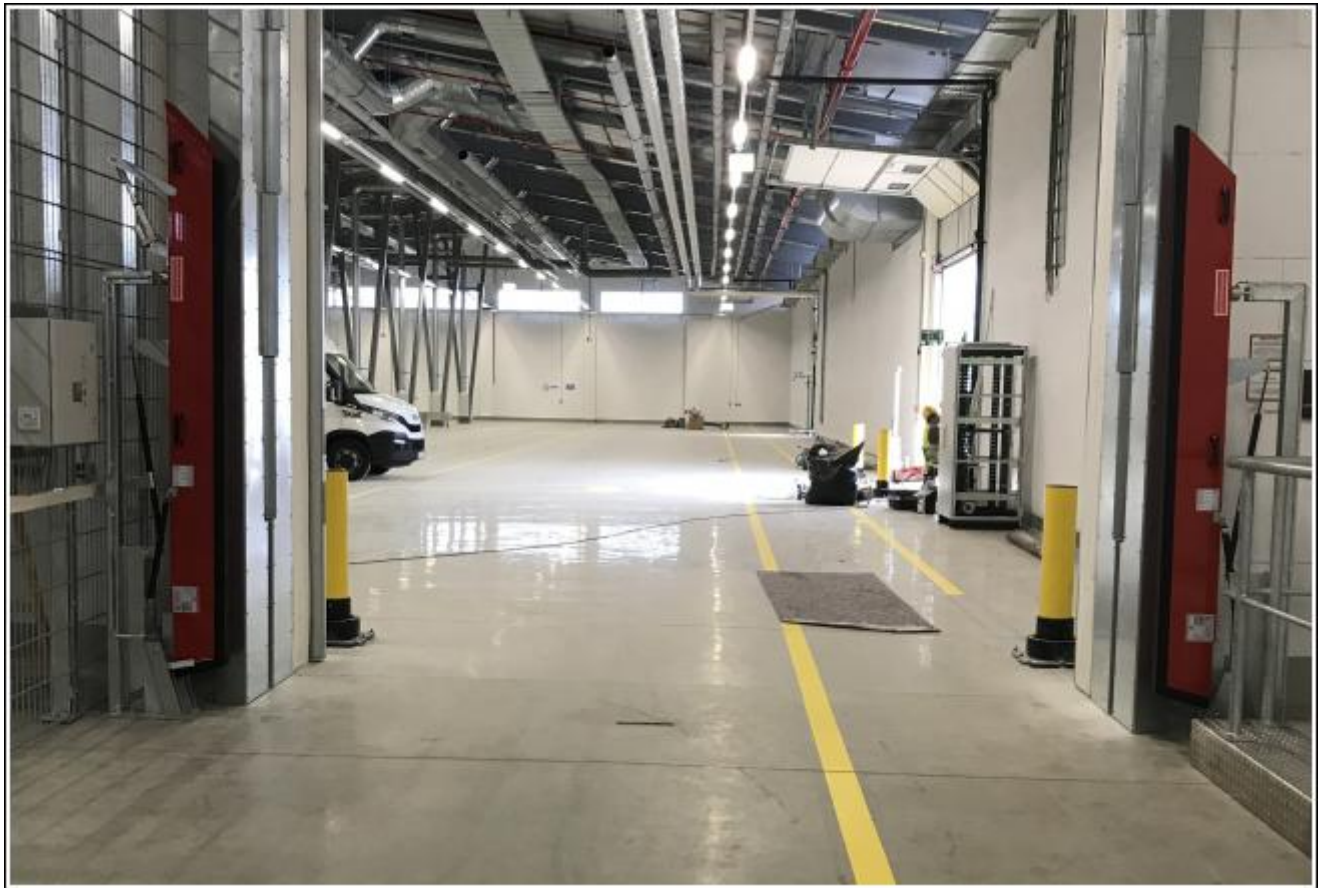
Umweltschäden absichern mit Löschwasserbarrieren

Große oder kleine Brände verursachen jährlich im häuslichen, gewerblichen und im industriellen Sektor Sachschäden in Milliardenhöhe. Durch mögliche Schäden an der Umwelt, die während oder nach einem Brand durch mit Schadstoffen kontaminiertes Löschwasser entstanden sind, können immense Regressansprüche entstehen. Daher sind Unternehmen die Gefahrstoffe lagern, zur Installation sogenannter Löschwasserbarrieren verpflichtet, um derartige Umweltschäden zu vermeiden.

Produktbild







Produktgruppe

Halbautomatische Löschwasserbarrieren

[Download als PDF-Datei \(imi Umwelttechnik GmbH\)](#)